

様式第60（第87条及び第129条関係）

供給計画届出書

平成31年 3月13日

近畿経済産業局長

森 清 殿



住所 京都府舞鶴市字森大田野493番地
丹後瓦斯株式会社
代表取締役 常盤和裕



ガス事業法第56条第1項（同法第81条第1項）の規定により平成31年度の供給計画を別紙のとおり届け出ます。

(導管)第2表 普及計画

事業者名 丹後瓦斯株式会社

既 存 の 供 給 区 域	市区町村名		舞鶴市			行政区域面積			
			29年度 (実績)	30年度 (実績見込)	31年度 (初年度)	32年度	33年度		
			342.1km ²						
	項目\年度								
	供給区域面積	km ²	11.1	11.1	11.1	11.1	11.1		
	供給区域内一般世帯数	戸	7,830	7,796	7,796	7,796	7,796		
	供給区域内ガスメーター	年度末取付総数	個	2,564	2,553	2,553	2,553	2,553	
		対前年度伸び率	%	-0.2	-0.4	0.0	0.0	0.0	
	供給区域内全体普及率	%	32.7	32.7	32.7	32.7	32.7		
	導管延長		m	43,532	43,652	43,652	43,652	43,652	
		対前年度伸び率	%	0.1	0.3	0.0	0.0	0.0	
増 加 予 定 供 給 区 域	市区町村名					行政区域面積			
			km ²						
	項目\年度		29年度 (実績)	30年度 (実績見込)	31年度 (初年度)	32年度	33年度		
	供給区域面積	km ²							
	供給区域内一般世帯数	戸							
	供給区域内ガスメーター	年度末取付総数	個						
	供給区域内全体普及率	%							
導管延長	m								
増 加 後 供 給 区 域	市区町村名					行政区域面積			
			km ²						
	項目\年度		29年度 (実績)	30年度 (実績見込)	31年度 (初年度)	32年度	33年度		
	供給区域面積	km ²							
	供給区域内一般世帯数	戸							
	供給区域内ガスメーター	年度末取付総数	個						
	供給区域内全体普及率	%							
導管延長	m								

(導管)第6表 設備投資計画

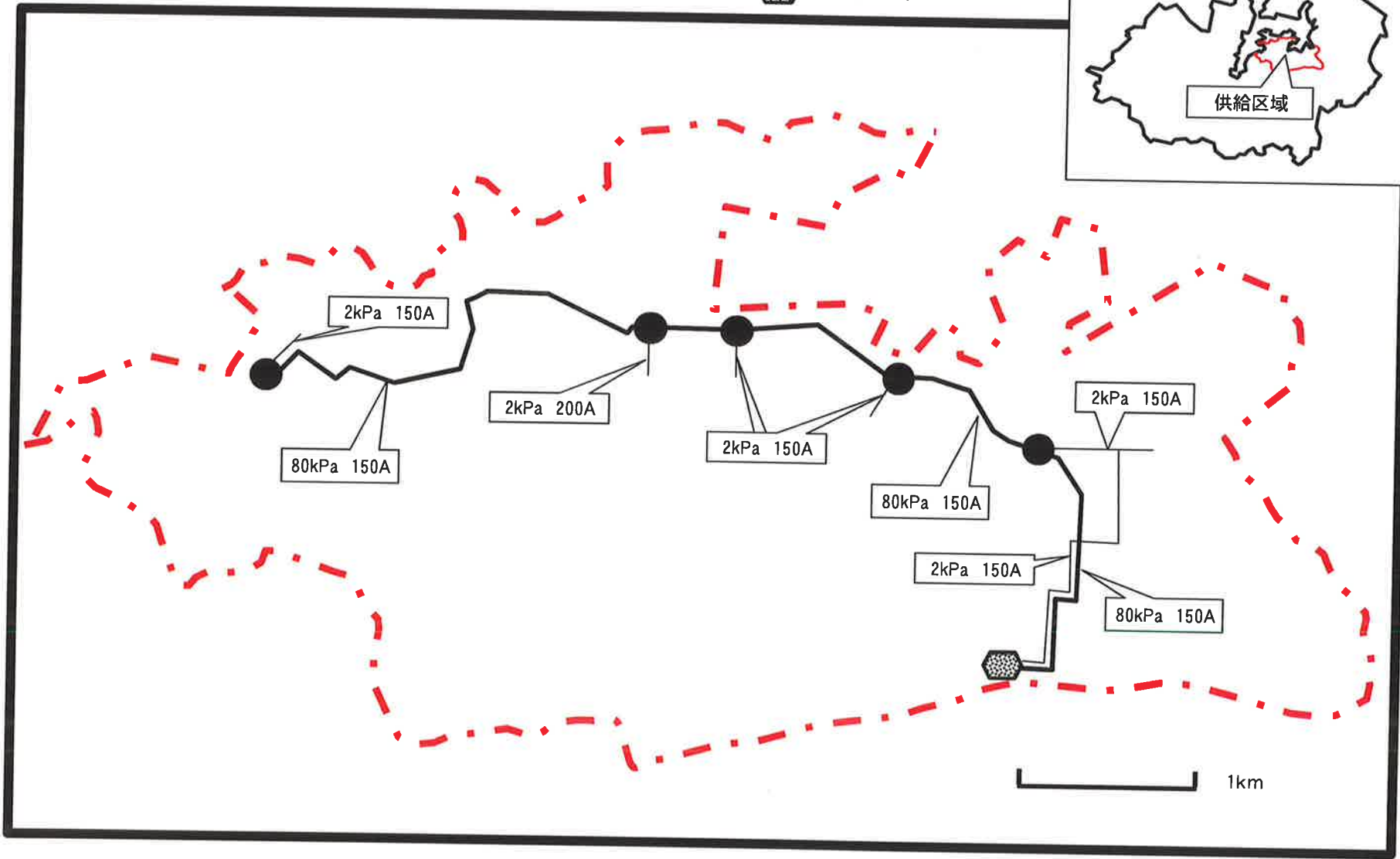
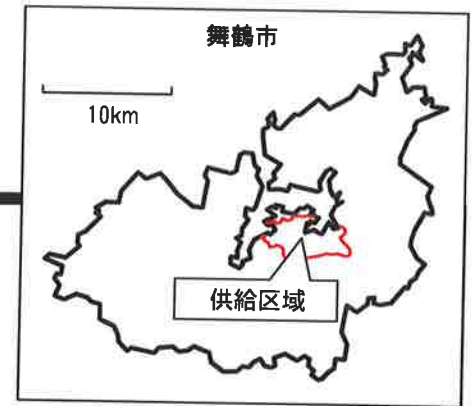
事業者名 丹後瓦斯株式会社

(単位:百万円)

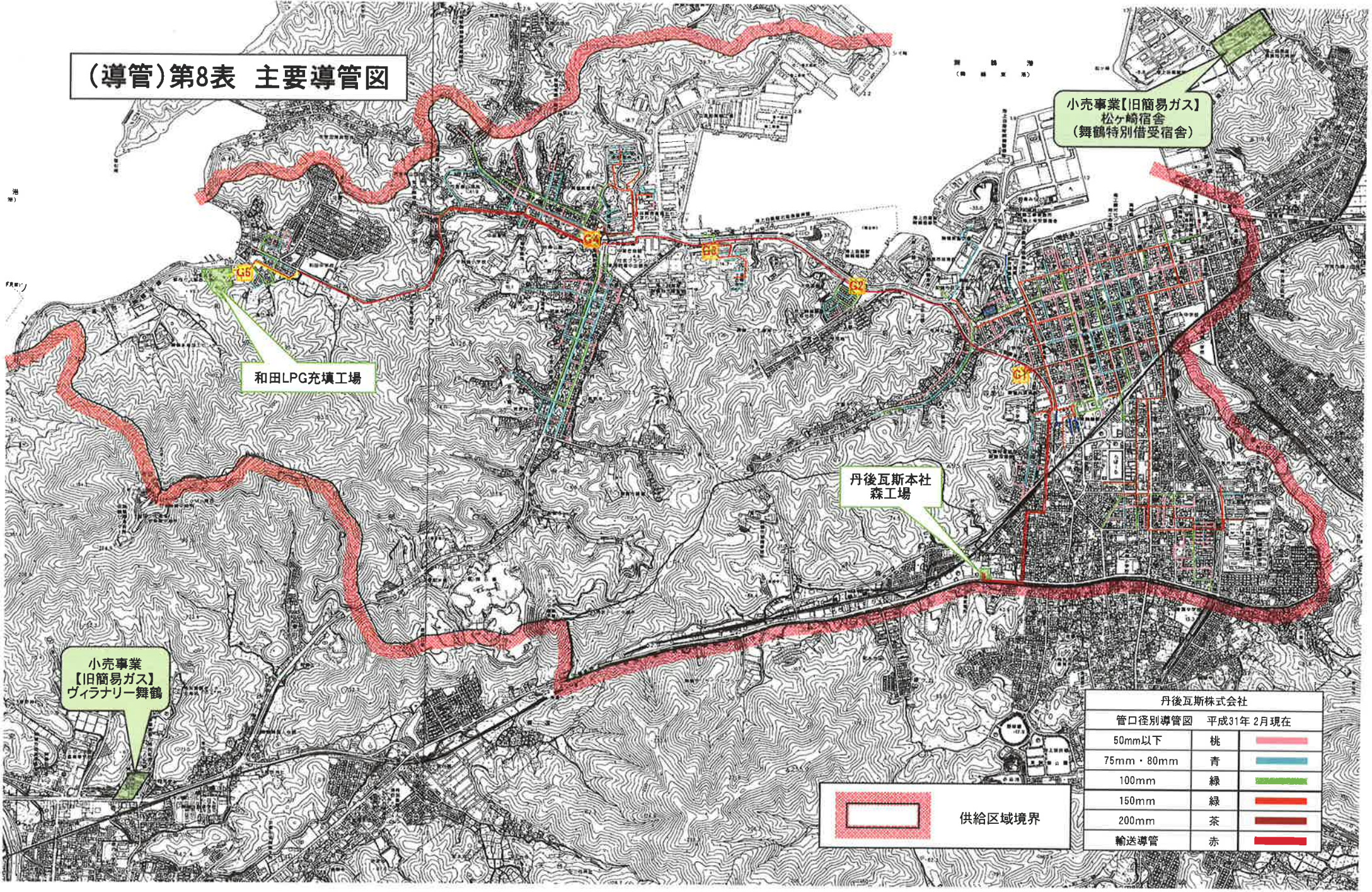
		29年度 (実績)	30年度 (実績見込)	31年度 (初年度)	32年度	33年度	年度	年度	
土 地									
供給設備	ガスホルダー								
	その他機械装置		0.3						
	導管	主要導管							
		本支管 (主要導管以外)	2.0	21.3	17.6	61.0	30.8		
		供給管	0.3	3.2	2.0	2.0	2.0		
	その他	0.8							
合 計		3.1	24.8	19.6	63	32.8			
工事負担金等 (合計の内訳)		0	0	0	0	0			

(導管) 第7表 供給計画図

- | | | | | | |
|-----------------------------------------------------------------------------------|------|-----------------------------------------------------------------------------------|---------------|-------------------------------------------------------------------------------------|----------|
|  | 行政区域 |  | 中間圧ライン(80kPa) |  | 整圧器(ガバナ) |
|  | 供給区域 |  | 低圧ライン |  | 製造所 |



(導管)第8表 主要導管図



小売事業【旧簡易ガス】
松ヶ崎宿舎
(舞鶴特別借受宿舎)

和田LPG充填工場

丹後瓦斯本社
森工場

小売事業
【旧簡易ガス】
ヱラナリー舞鶴

供給区域境界

丹後瓦斯株式会社		
管口径別導管図 平成31年2月現在		
50mm以下	桃	
75mm・80mm	青	
100mm	緑	
150mm	緑	
200mm	茶	
輸送導管	赤	