

様式第60（第87条及び第129条関係）

供給計画届出書

令和6年3月18日

近畿経済産業局長 殿

住所	京都府舞鶴市字森大田野493番地
氏名	丹後瓦斯株式会社 代表取締役 大下 禎久

ガス事業法第56条第1項（同法第81条第1項）の規定により令和6年度の供給計画を別紙のとおり届け出ます。

- 備考
- 1 別紙は、次の第1表から第8表までの様式によること。
 - 2 用紙の大きさは、日本産業規格A4とすること。

(導管)第2表 普及計画

事業者名：丹後瓦斯株式会社(舞鶴市)

既存の供給区域	市区町村名		舞鶴市			行政区域面積			342.1 km ²
	項目\年度		令和4年度(実績)	令和5年度(実績見込)	令和6年度(初年度)	令和7年度	令和8年度	令和9年度	令和10年度
	供給区域面積	km ²	11.1	11.1	11.1	11.1	11.1		
	供給区域内一般世帯数	戸	7,664	7,519	7,519	7,519	7,519		
	供給区域内ガスメーター	年度末取付総数	個	2,616	2,626	2,626	2,626	2,626	
		対前年度伸び率	%	1.5	0.4	0.0	0.0	0.0	
	供給区域内全体普及率	%	34.1	34.9	34.9	34.9	34.9		
	導管延長		m	43,978	44,016	44,016	44,016	44,016	
		対前年度伸び率	%	0.1	0.1	0.0	0.0	0.0	
増加予定供給区域	市区町村名		舞鶴市			行政区域面積			342.1 km ²
	項目\年度		令和4年度(実績)	令和5年度(実績見込)	令和6年度(初年度)	令和7年度	令和8年度	令和9年度	令和10年度
	供給区域面積	km ²	X						
	供給区域内一般世帯数	戸							
	供給区域内ガスメーター年度末取付総数	個							
	供給区域内全体普及率	%							
	導管延長	m							
増加後供給区域	市区町村名		舞鶴市			行政区域面積			342.1 km ²
	項目\年度		令和4年度(実績)	令和5年度(実績見込)	令和6年度(初年度)	令和7年度	令和8年度	令和9年度	令和10年度
	供給区域面積	km ²	11.1	11.1	11.1	11.1	11.1	0.0	0.0
	供給区域内一般世帯数	戸	7,664	7,519	7,519	7,519	7,519	0	0
	供給区域内ガスメーター年度末取付総数	個	2,616	2,626	2,626	2,626	2,626	0	0
	供給区域内全体普及率	%	34.1	34.9	34.9	34.9	34.9		
	導管延長	m	43,978	44,016	44,016	44,016	44,016	0	0

(導管)第6表 設備投資計画

事業者名：丹後瓦斯株式会社

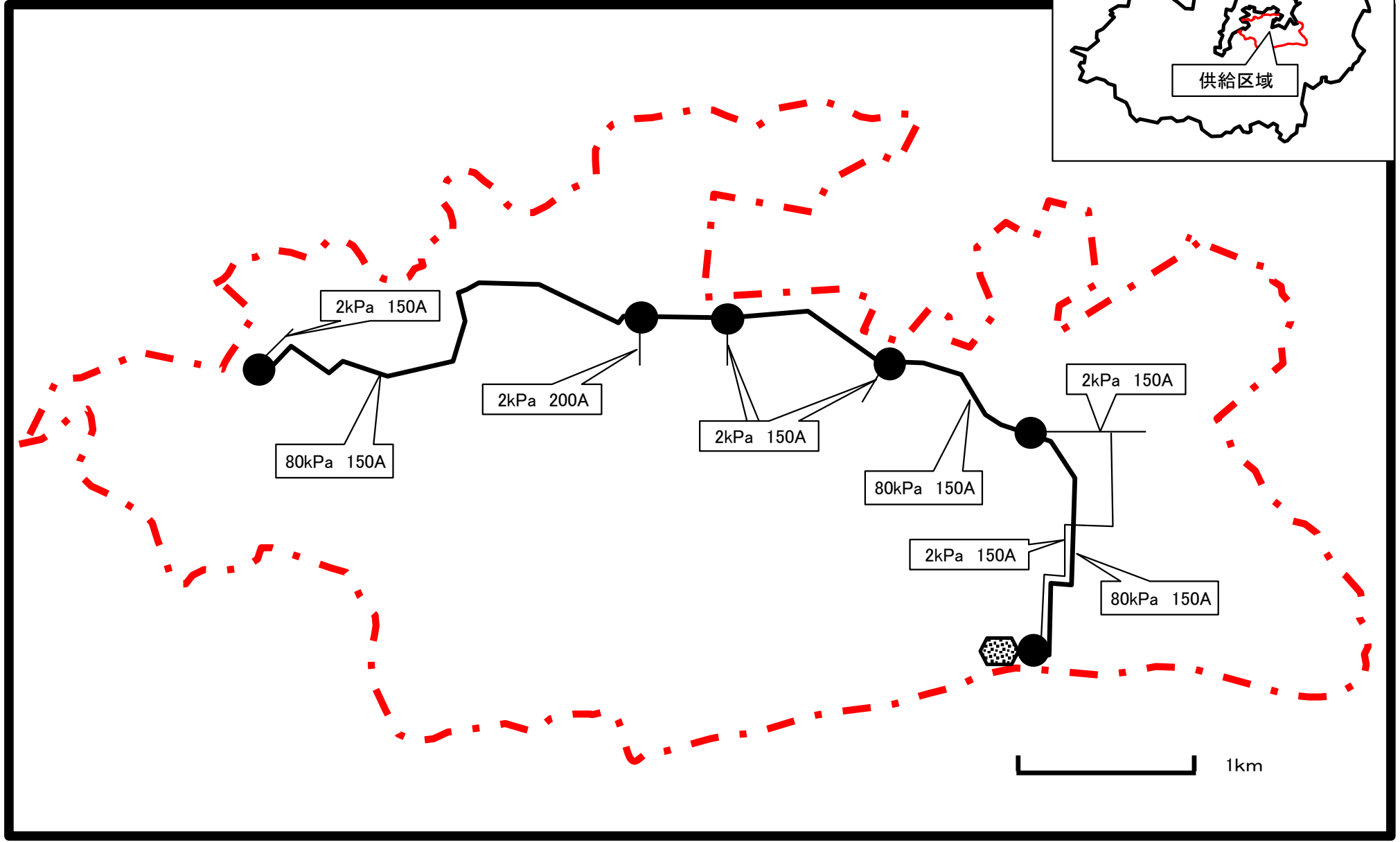
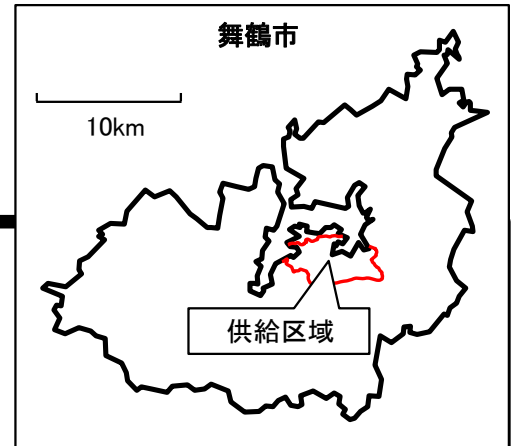
(単位：百万円)

		令和4年度(実績)	令和5年度(実績見込)	令和6年度(初年度)	令和7年度	令和8年度	令和9年度	令和10年度	
土地									
供給設備	ガスホルダー								
	その他機械装置	1.3	0.0	18.2	17.0				
	導管	主要導管							
		本支管 (主要導管以外)	20.1	41.2	5.0	20.0	20.0		
		供給管	2.1	2.3	2.0	2.0	2.0		
その他	0.2	0.6	0.9	1.2	1.2				
合計		23.7	44.1	26.1	40.2	23.2			
工事負担金等 (合計の内訳)									

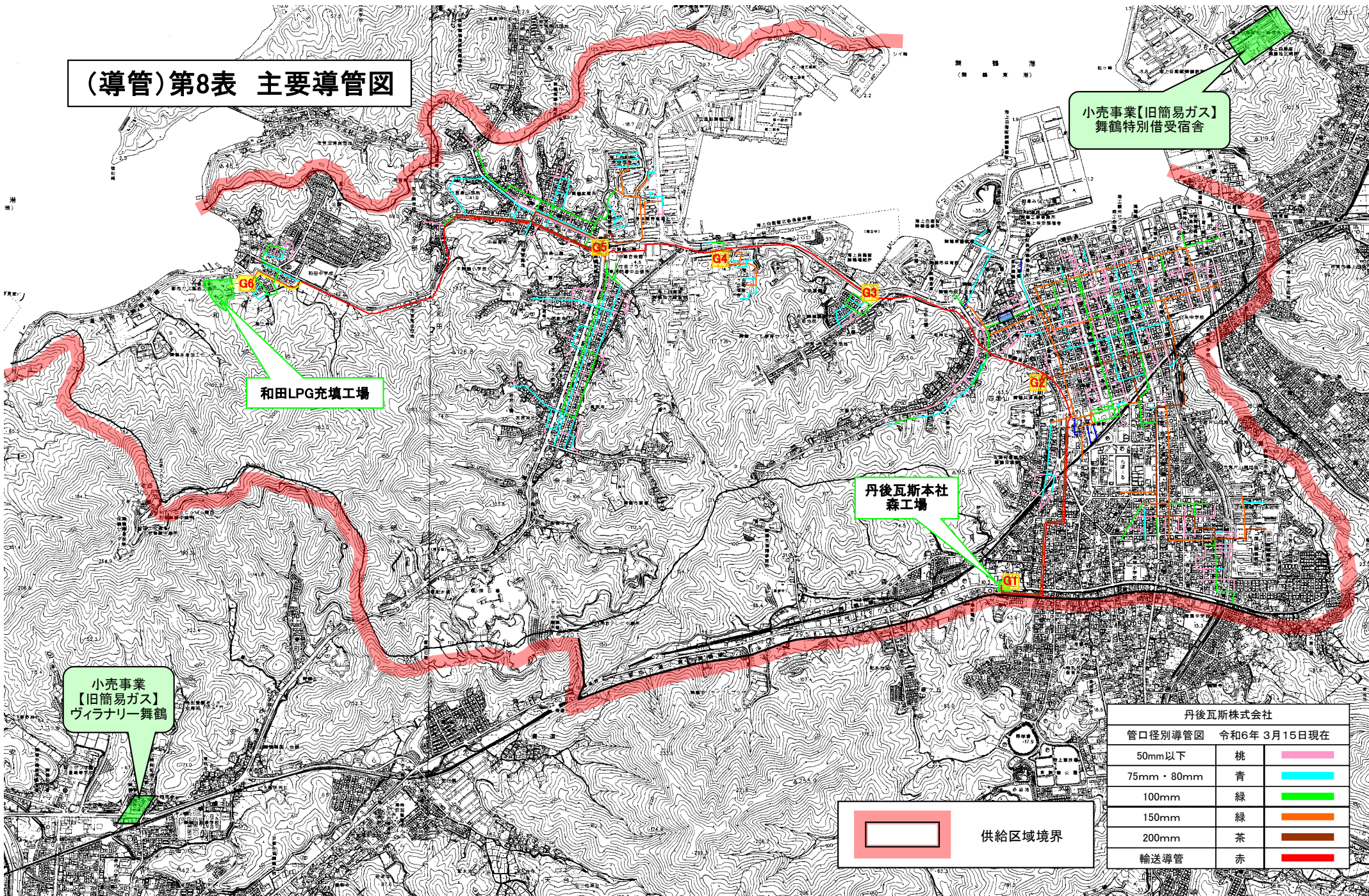
(導管) 第7表 供給計画図

事業者名: #REF!

- 行政区域
- 供給区域
- 中間圧ライン(80kPa)
- 低圧ライン
- 整圧器(ガバナ)
- 製造所



(導管)第8表 主要導管図



供給区域境界

丹後瓦斯株式会社		
管口径別導管図 令和6年3月15日現在		
50mm以下	桃	
75mm・80mm	青	
100mm	緑	
150mm	緑	
200mm	茶	
輸送導管	赤	