

様式第60（第87条及び第129条関係）

供給計画届出書

令和8年3月27日

近畿経済産業局長 殿

住所	京都府舞鶴市字森大田野493番地
氏名(名称及び代表者氏名)	丹後瓦斯株式会社 代表取締役 森脇 豊

ガス事業法第56条第1項（同法第81条第1項）の規定により令和8年度の供給計画を別紙のとおり届け出ます。

- 備考
- 1 別紙は、次の第1表から第8表までの様式によること。
 - 2 用紙の大きさは、日本産業規格A4とすること。

(導管)第2表 普及計画

事業者名：丹後瓦斯株式会社(舞鶴市)

既存の供給区域	市区町村名		舞鶴市			行政区域面積		342.1 km ²	
	項目\年度		令和6年度(実績)	令和7年度(実績見込)	令和8年度(初年度)	令和9年度	令和10年度	令和11年度	令和12年度
	供給区域面積	km ²	11.1	11.1	11.1	11.1	11.1		
	供給区域内一般世帯数	戸	7,397	7,409	7,409	7,409	7,409		
	供給区域内ガスメーター	年度末取付総数	個	2,624	2,628	2,628	2,628	2,628	
		対前年度伸び率	%	1.8	0.2	0.0	0.0	0.0	
	供給区域内全体普及率	%	35.5	35.5	35.5	35.5	35.5		
	導管延長		m	44,056	44,112	44,112	44,112	44,112	
		対前年度伸び率	%	0.3	0.1	0.0	0.0	0.0	
増加予定供給区域	市区町村名		舞鶴市			行政区域面積		342.1 km ²	
	項目\年度		令和6年度(実績)	令和7年度(実績見込)	令和8年度(初年度)	令和9年度	令和10年度	令和11年度	令和12年度
	供給区域面積	km ²	X						
	供給区域内一般世帯数	戸							
	供給区域内ガスメーター年度末取付総数	個							
	供給区域内全体普及率	%							
	導管延長	m							
増加後供給区域	市区町村名		舞鶴市			行政区域面積		342.1 km ²	
	項目\年度		令和6年度(実績)	令和7年度(実績見込)	令和8年度(初年度)	令和9年度	令和10年度	令和11年度	令和12年度
	供給区域面積	km ²	11.1	11.1	11.1	11.1	11.1	0.0	0.0
	供給区域内一般世帯数	戸	7,397	7,409	7,409	7,409	7,409	0	0
	供給区域内ガスメーター年度末取付総数	個	2,624	2,628	2,628	2,628	2,628	0	0
	供給区域内全体普及率	%	35.5	35.5	35.5	35.5	35.5		
	導管延長	m	44,056	44,112	44,112	44,112	44,112	0	0

(導管)第6表 設備投資計画







事業者名：丹後瓦斯株式会社

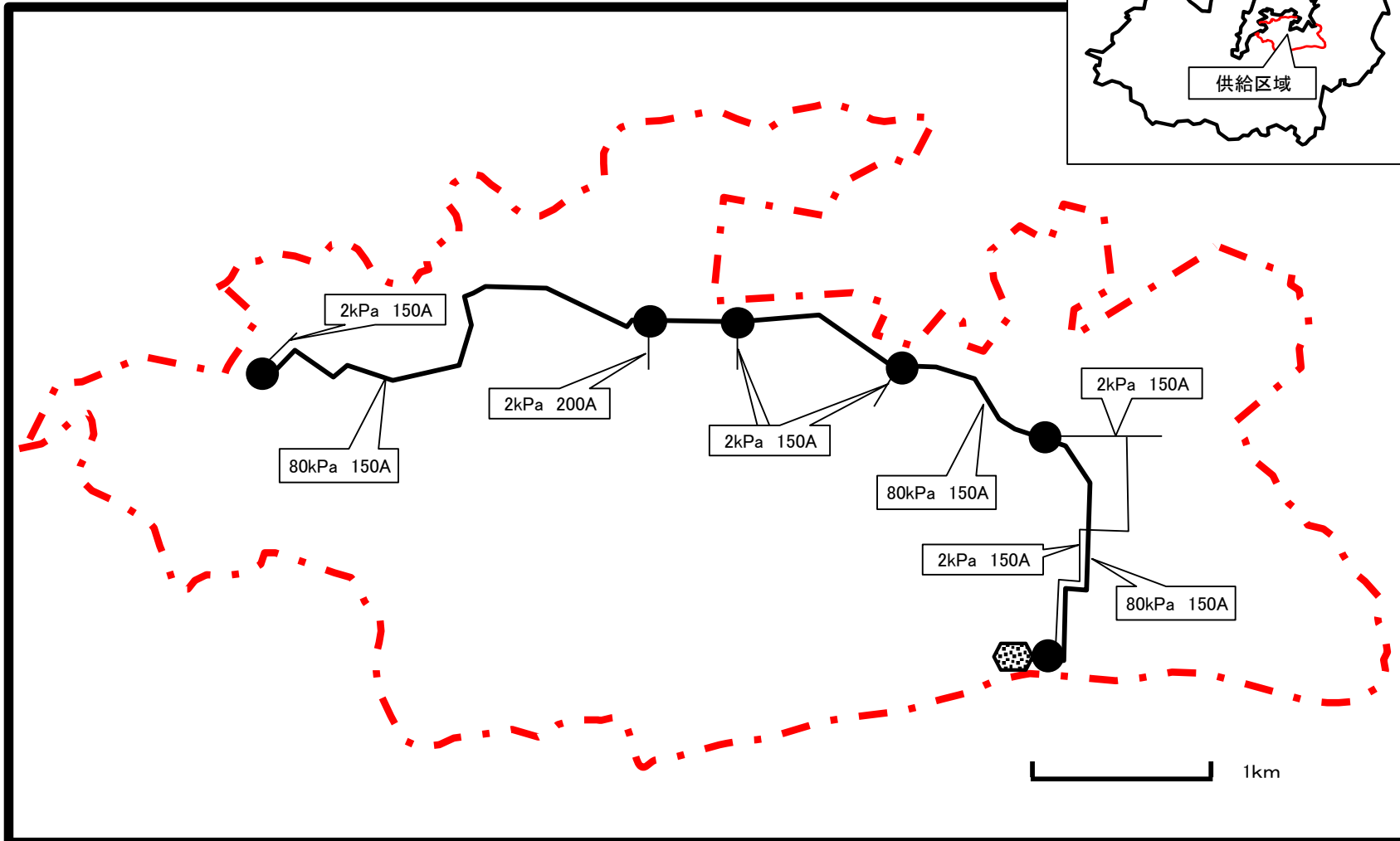
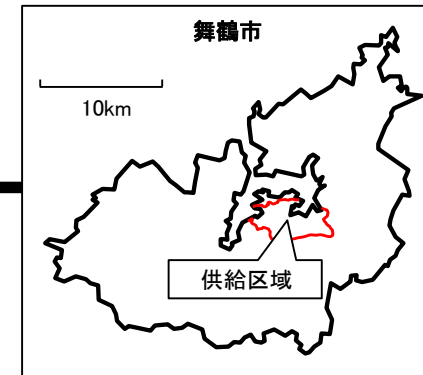
(単位：百万円)

		令和6年度(実績)	令和7年度(実績見込)	令和8年度(初年度)	令和9年度	令和10年度	令和11年度	令和12年度	
土 地									
供 給 設 備	ガスホルダー								
	その他機械装置	17.7	18.7	0.0	0.0	0.0			
	導 管	主要導管							
		本支管 (主要導管以外)	8.9	8.2	20.0	20.0	20.0		
		供給管	0.0	1.1	2.0	2.0	2.0		
その他	0.0	0.0	0.0	0.0	0.0				
合 計		26.6	28.0	22.0	22.0	22.0			
工事負担金等 (合計の内訳)									

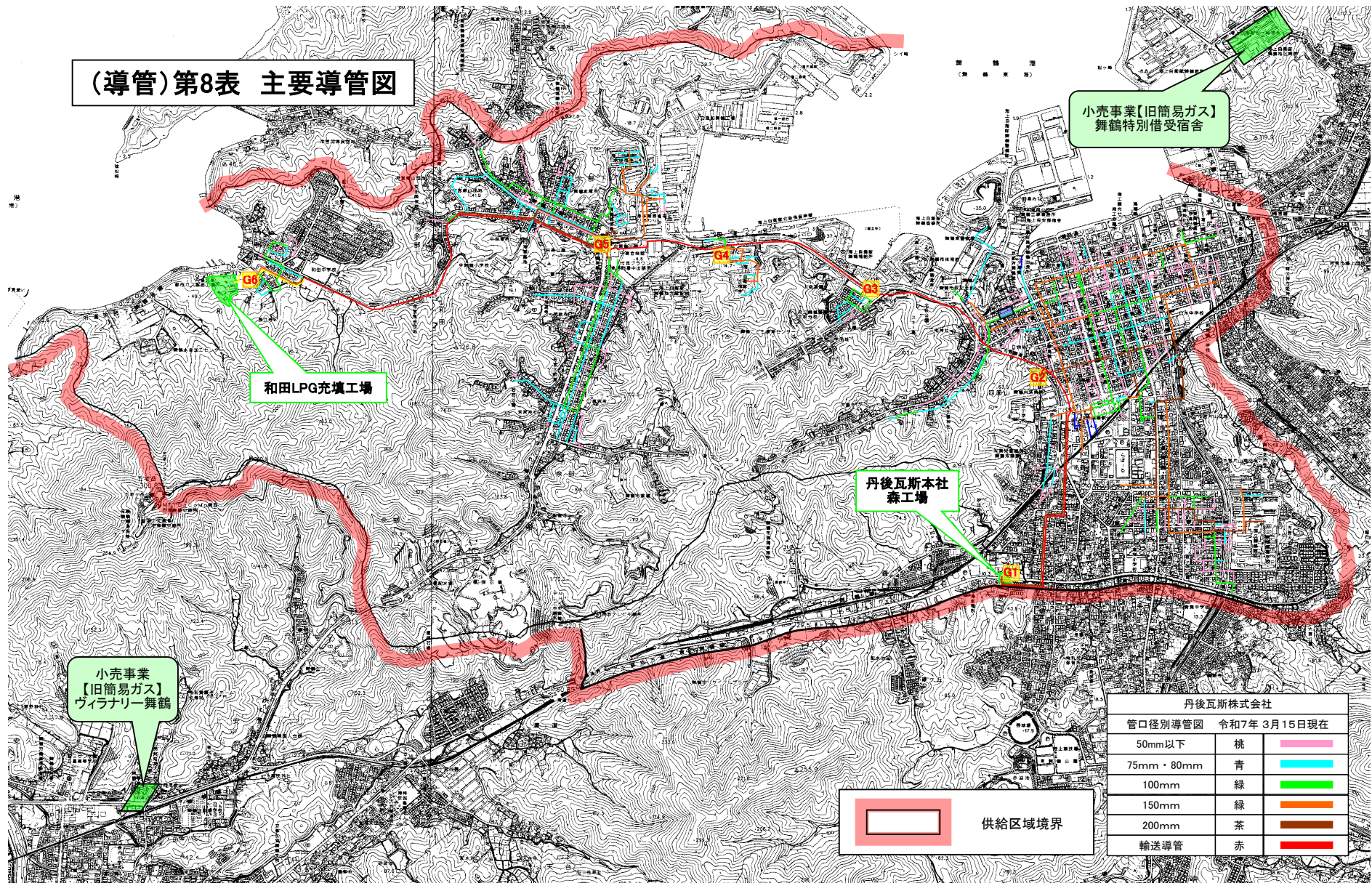
(導管) 第7表 供給計画図

事業者名: 丹後瓦斯株式会社

- | | | | | | |
|---|------|---|---------------|---|----------|
|  | 行政区域 |  | 中間圧ライン(80kPa) |  | 整圧器(ガバナ) |
|  | 供給区域 |  | 低圧ライン |  | 製造所 |



(導管)第8表 主要導管図



丹後瓦斯株式会社

管口径別導管図 令和7年3月15日現在

50mm以下	桃	
75mm・80mm	青	
100mm	緑	
150mm	緑	
200mm	茶	
輸送導管	赤	

供給区域境界